

# DK – INSPIRE – TRANSPORTNET

NVF / IKT INSPIRE seminar, Oslo den 24. oktober 2011



# HVEM ER HVEM?

- KMS – Kort og Matrikelstyrelsen
  - Ansvarlig for INSPIRE i DK
  - Repræsenteret ved Lars Erik Storgaard
- VD – Vejdirektoratet
  - Driver statsvejnettet (ca. 4000 km vej)
  - Har udviklet og driver vejman.dk
  - Leverandør af vejman.dk til ca. 60 kommuner (ud af 98)
  - Repræsenteret ved Lise Gerd Pedersen
- Grontmij
  - Har udviklet og driver RoSy
  - Leverandør af RoSy til ca. 40 kommuner (ud af 98)

# LIDT HISTORIE

- Fra tre-strengnet vejvæsen til to-strengnet
  - Indtil 2007: Stat / 13 amter / 271 kommuner
  - Efter 2007: Stat / 98 kommuner
- Fra VIS / VEJMAN til vejman.dk
  - Før 2007:
    - Stats- og amtsveje i VIS
    - Kommuneveje i VEJMAN / RoSy
  - Efter 2007:
    - Amtsveje fordelt mellem stat og kommuner
    - VIS / VEJMAN smeltet sammen til vejman.dk
    - Kommuner enten i RoSy, VEJMAN eller vejman.dk
    - Efter 2012: Kommuner enten i RoSy eller vejman.dk

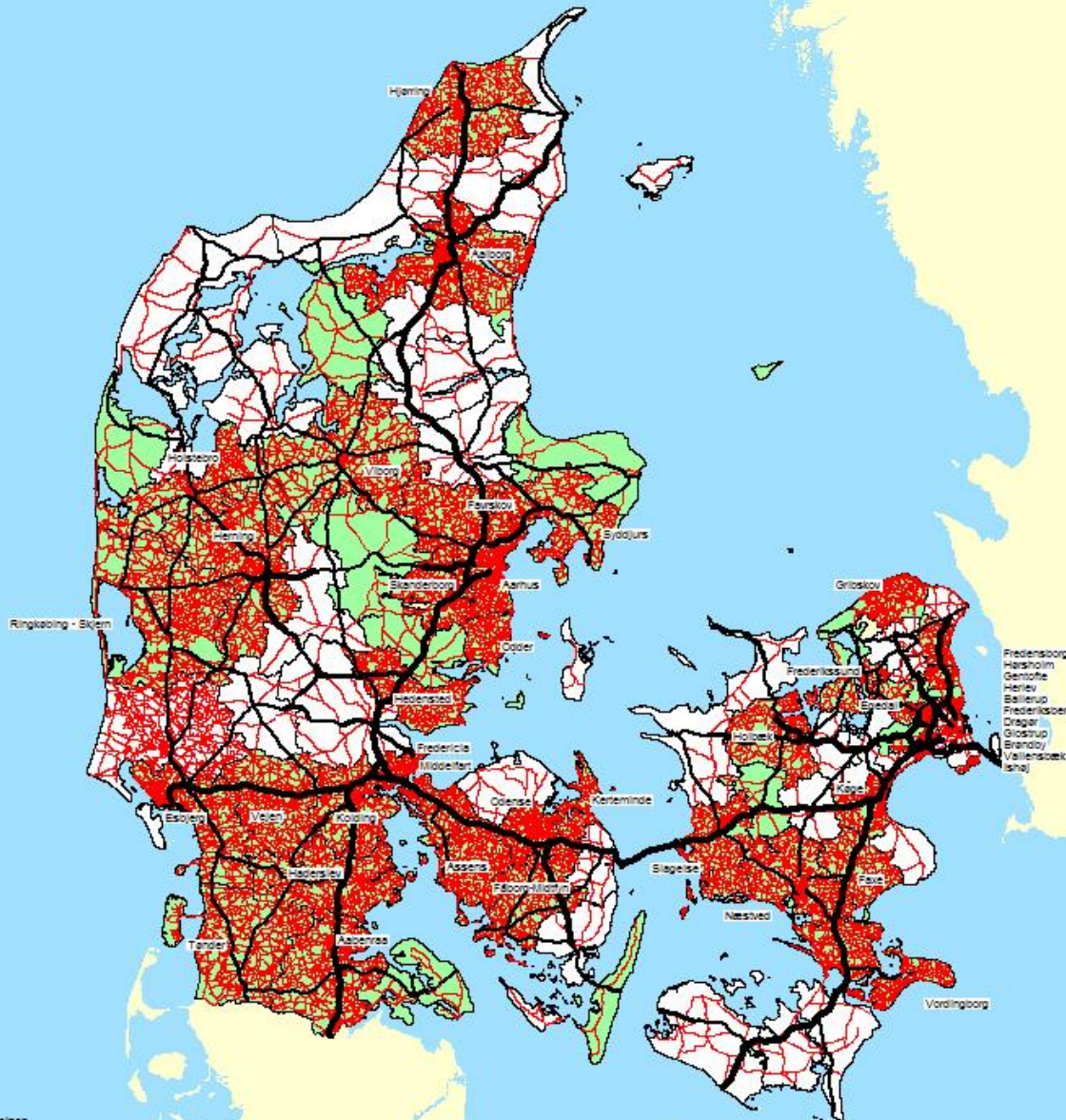
vejman.dk vejnettet

- Motorveje
- Motortrafikveje
- Øvrige statsveje
- Kommuneveje

Kundeoversigt

- vejman.dk kunder
- Øvrige

Ajourvej 16-09-2011



# INSPIRE - netværksmodel

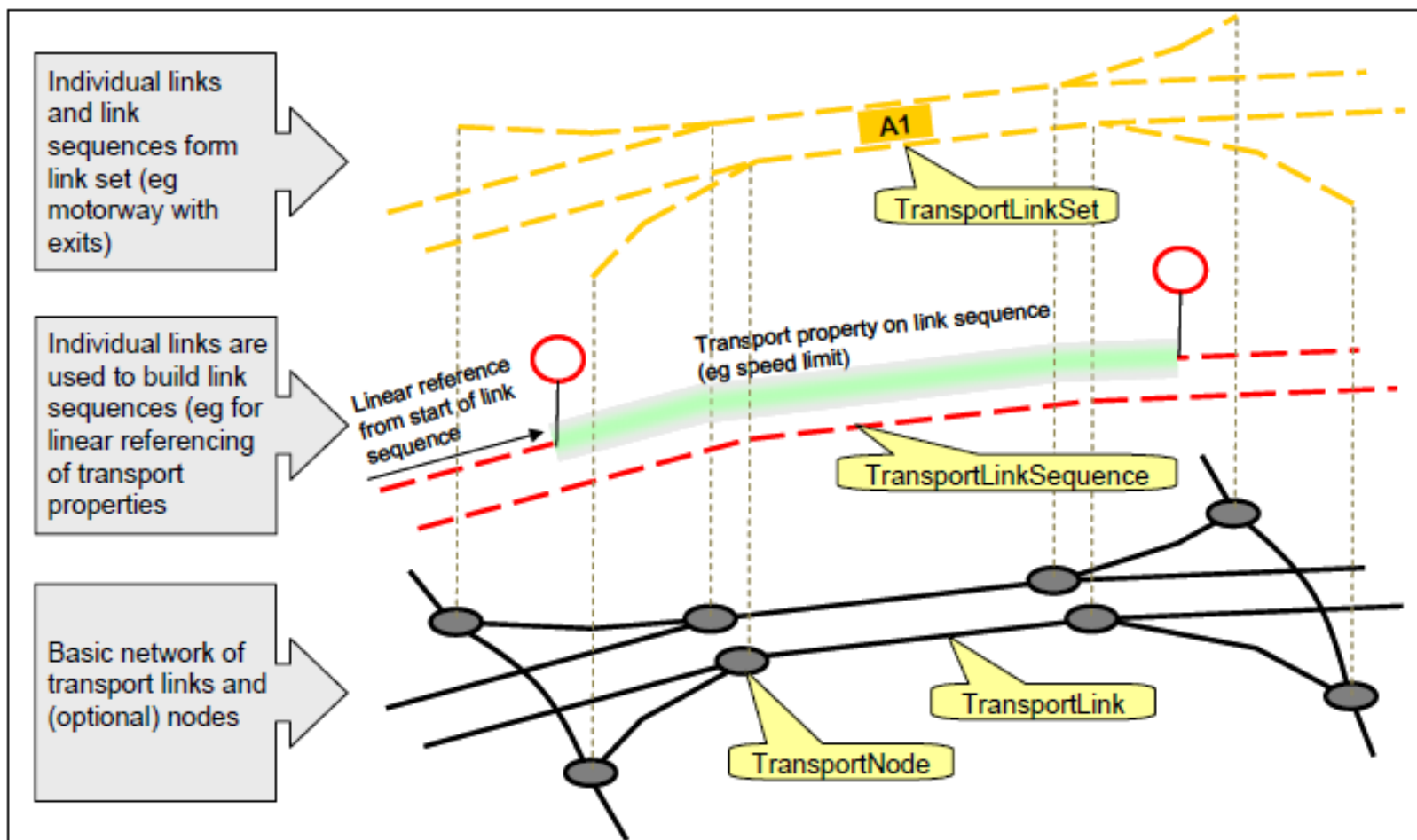
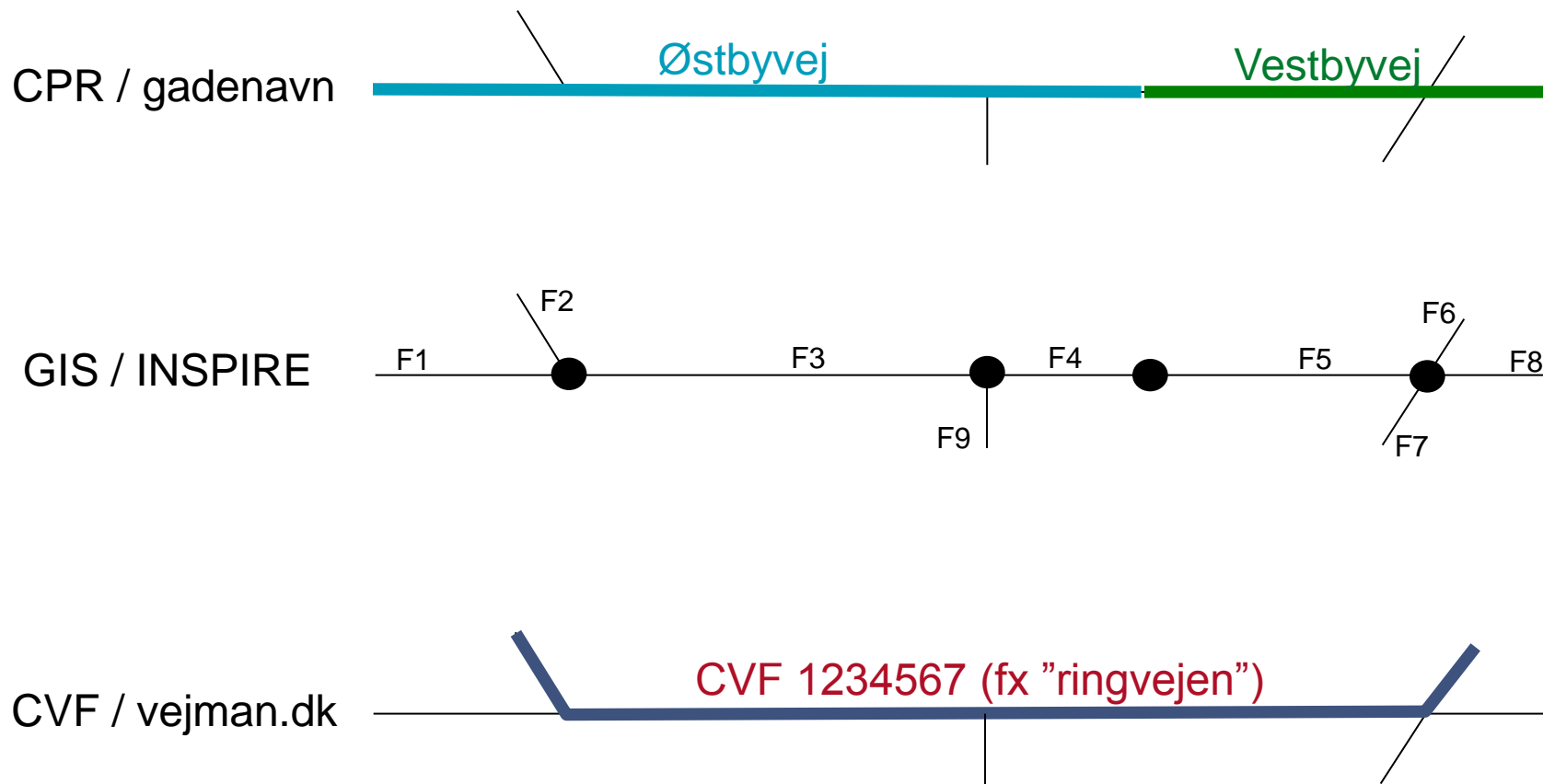
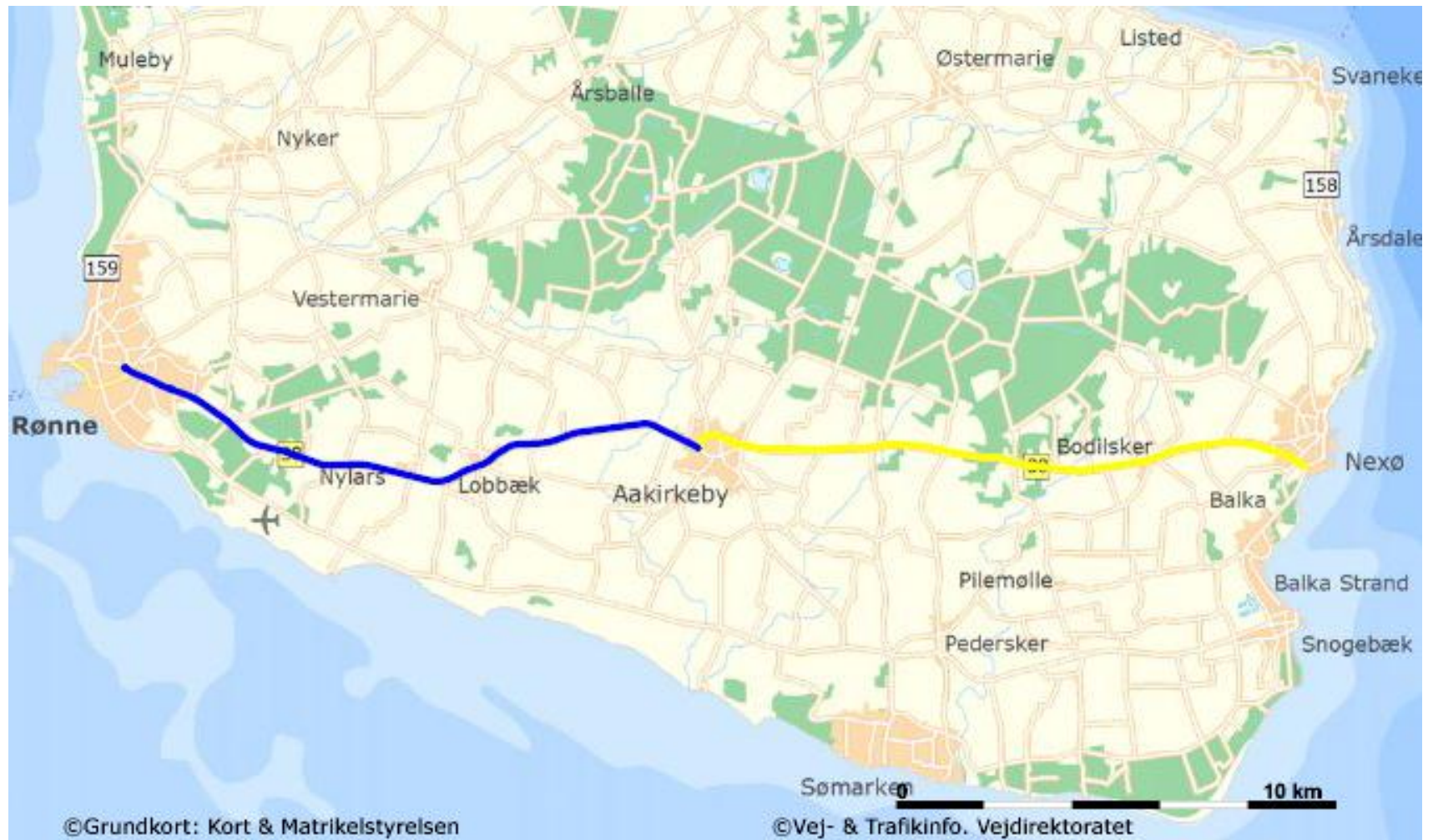


Figure 8 –Example of the use of Link, Node, Link Sequence and Link Set

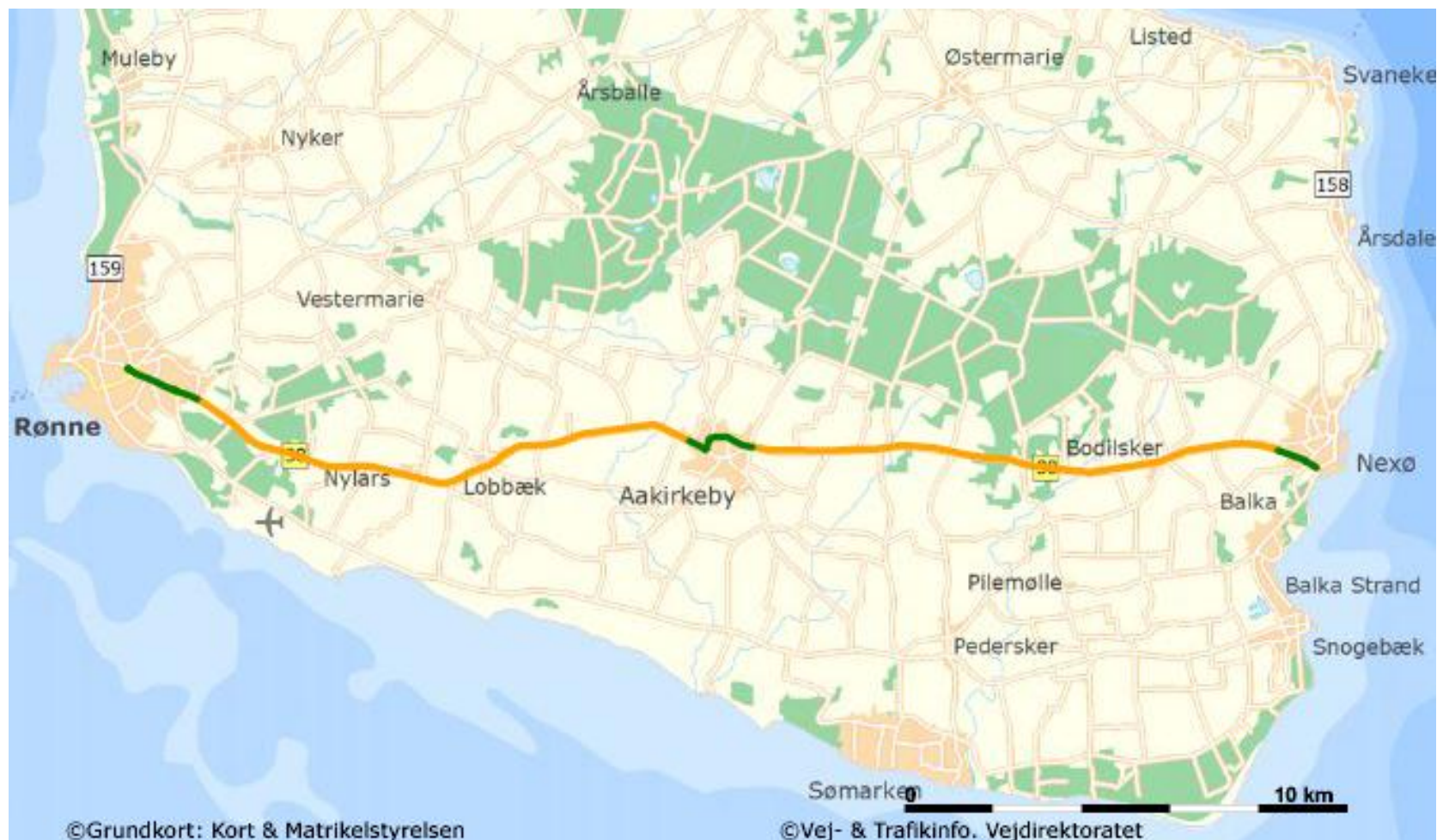
# FORSKELLIGE SYN PÅ EN VEJ



# Statsvejene på Bornholm

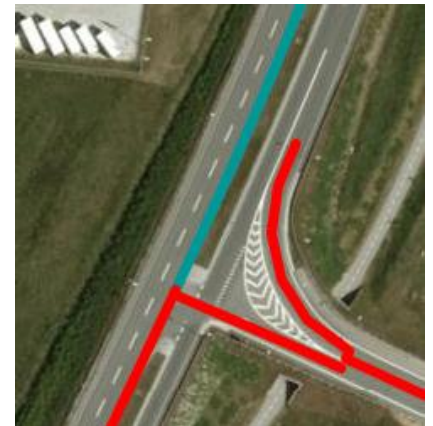


# Hastighedsgrænser på Bornholm





# STATSVEJE – RAMPER I VEJMAN.DK



# INSPIRE anbefaling: Linear referencing

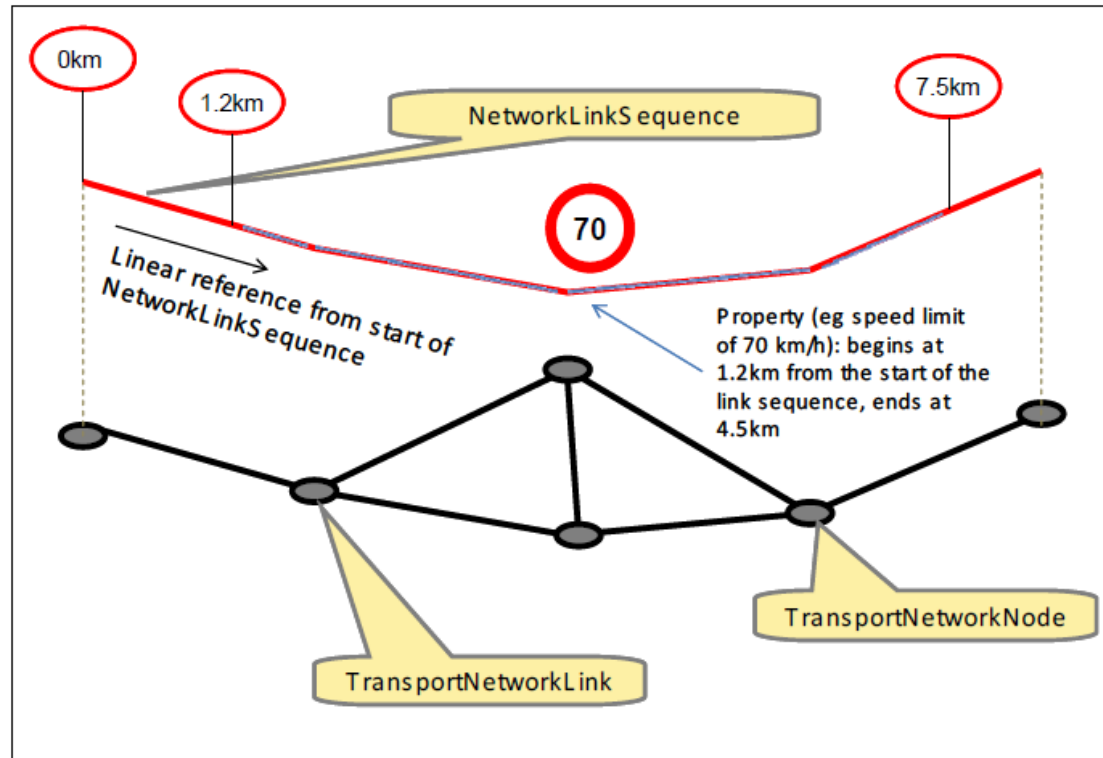


Figure 6 – example of linear referencing to locate the start and end of a speed restriction zone.

**Recommendation 8** Linear referencing should be adopted to support the location of changes in condition or other phenomena along a link or link sequence where there is no requirement to disturb the link and node structure

# Krav: Persistent unique identifiers

INSPIRE	Reference: INSPIRE DataSpecification TN v3.1.pdf		
TWG-TN	INSPIRE Data Specification on <i>Transport Networks</i>	2010-04-26	Page 20

**Requirement 6** All spatial objects in the Transport Networks themes shall have a persistent unique identifier as defined in the INSPIRE documents D2.5 and D2.7.

# HVORFOR LEVERER VD IKKE INSPIRE?

- Vejnettet i vejman.dk er ikke landsdækkende
    - Kun statsveje og ca. 60% af kommunevejnettet
  - Der mangler topologi
    - Især ved ramper
  - Ingen **permanente** "roadlink" nøgler
- ➔ KMS har påtaget sig at levere vejtemaet til INSPIRE