

Hur löser man
trafiksituationen på
underhållprojekt



TRAFIKVERKET



AFS 1999:3 och Vägkungörelsen



§81 Byggnads- och anläggningsarbete ska planeras, ordnas och bedrivas så att det ger betryggande säkerhet mot ohälsa och olycksfall på grund av passerande fordon.

§52 Väg- och ledningsarbeten inom vägområdet skall utföras så skyndsamt som möjligt och så att fara inte uppstår för trafiken på vägen.

AFS 1999:3

Forts. §81



Risker som beror på passerande fordonstrafik skall förebyggas.

Härvid ska i första hand de åtgärder som anges i a-c i den ordning de står uppställda:

a) Trafiken leds om så att arbetet inte berörs.

Vägverket har att vid planering och projektering se till att det finns möjligheter att, även sedan vägen tagits i trafik, utföra erforderliga vägarbeten på ett säkert sätt för såväl arbetsplatsens personal som för passerande trafikanter.

AFS 1999:3



Forts. §81

b) trafiken leds så att fordonen passerar på ett betryggande avstånd.

Ex. vis överledning och skyddszon.

c) Trafiken skiljs från arbete med trafikanordningar. I den utsträckning som behövs skall det dessutom finnas skyddsanordningar som effektivt hindrar eller avleder trafiken från att komma in på arbetsplatsen.

Detta kan ske med barriärer, trafikbuffertar osv.

AFS 1999:3

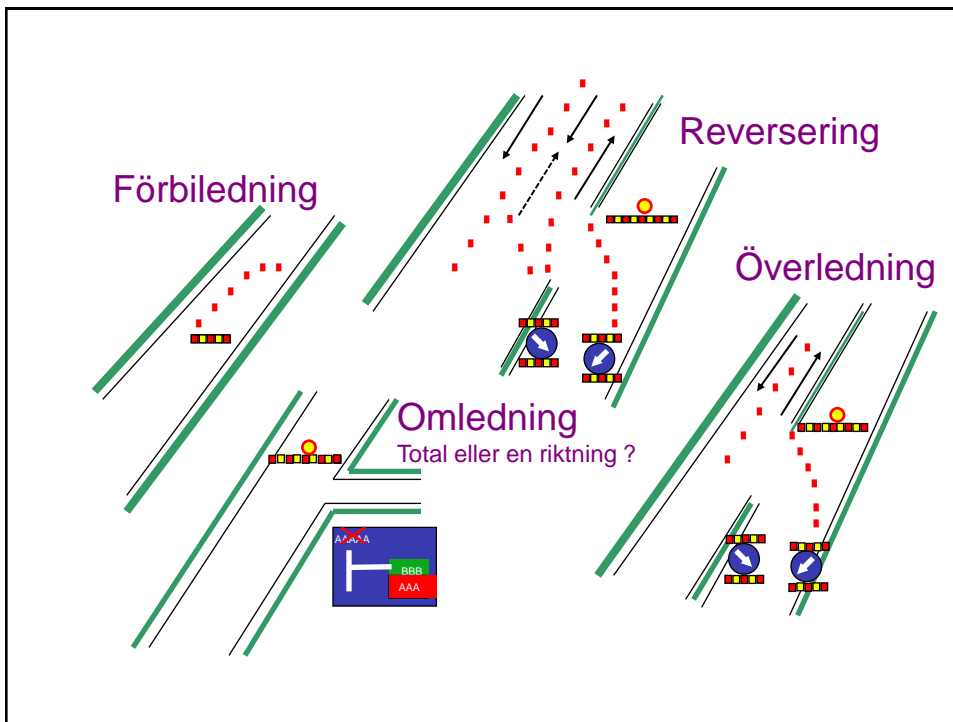


Forts §81

Även följande åtgärder skall övervägas, antingen var för sig, i förening med varandra eller med åtgärder under b och c.

d) Hastigheten sänks förbi arbetsplatsen genom vägmärken, vägmarkering eller annan lämplig åtgärd.

Hastigheten sänks i första hand med hjälp av trafikanordningar.



När vägarbetet märks ut försäkrar sig den utmärkningsansvarige om att anordningar är väl synliga från alla körriktningar under såväl goda väderförhållanden med dagsljus som i mörker, dis, dimma och nederbörd.



Är avståndet mellan personal och närmsta del av körfält för passerande trafik mer än 2,5 m får passerande trafik köra högst 50 km/h (verklig hastighet).



Detta innebär att det krävs fysiska anordningar placerade på sådant sätt att den verkliga högsta hastigheten inte kan överskridas under normala förhållanden.

På en arbetsplats där personal uppehåller sig i omedelbar närhet till trafiken får passerande fordon köra i högst 30 km/tim (verklig hastighet).



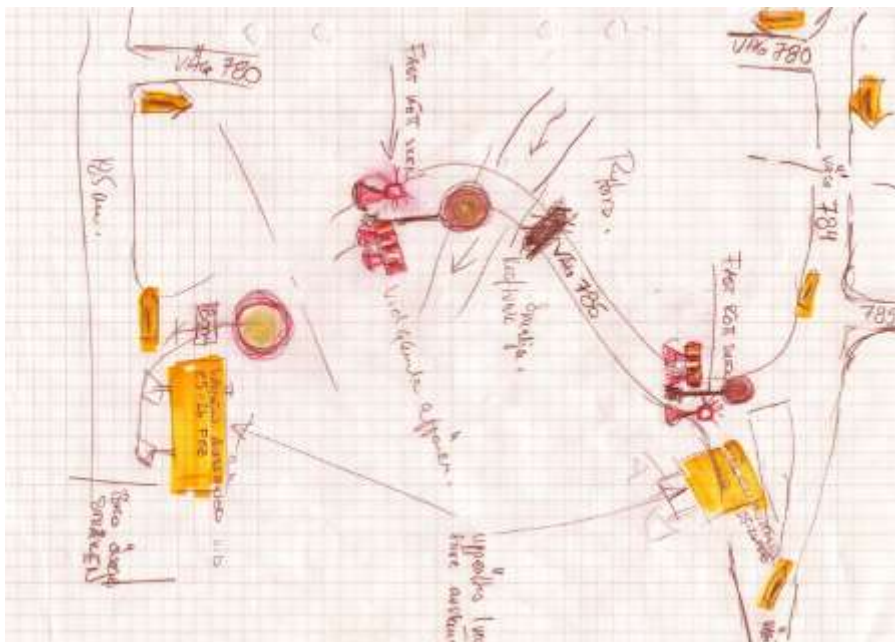
Detta innebär att det krävs fysiska anordningar placerade på sådant sätt att den verkliga högsta hastigheten inte kan överskridas under normala förhållanden.

Hastighetsdämpande åtgärd

⚠️ Skall i första hand vara ett fysiskt hinder som utformas så att trafikanten motiverat sänker hastigheten.

Exempel på hastighetsdämpande åtgärd är :

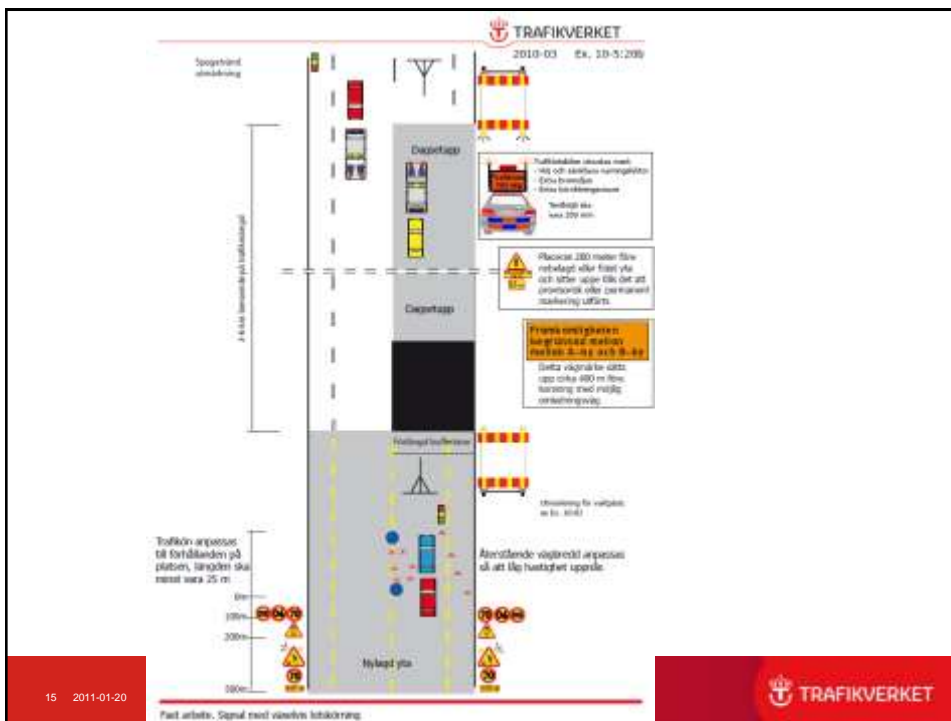
- visuellt eller faktisk avsmalning av körfält,
- gupp,
- ”smarta farthinder”,
- bullerräfflor,
- chikan (S- kurvor med liten radie)
- sidoförflyttning av trafiken.
- trafikreglering med Signal eller Vakt.
- enkel lots.
- dubbel lots.
-





De två männen har nu gjutit de små järnstolparna fint och ordentligt i nybrunnen betong, och ska snart köra hem i den blå arbetsbilen...

14 2011-01-20



Att tänka på .

- Har ni projekt har ni idéer på körledning, arbetsmiljö.
- Hör av er.