

## 2+1 – vägar

Erfarenheter från  
Region Mälardalen

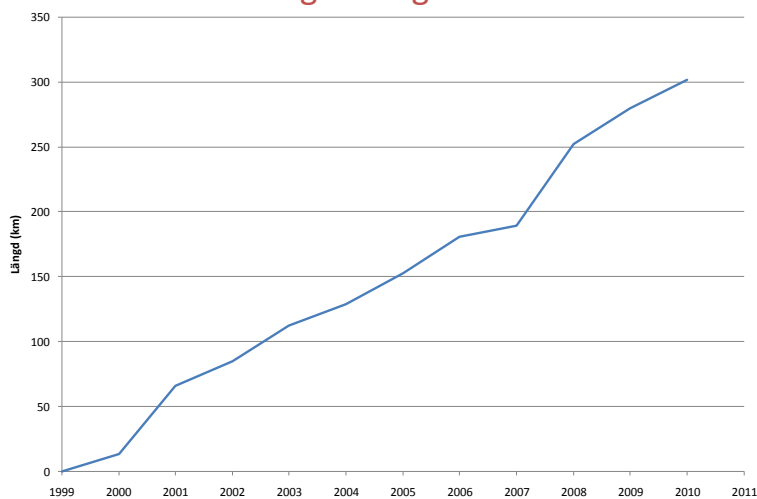
Håkan Jansson Region Öst

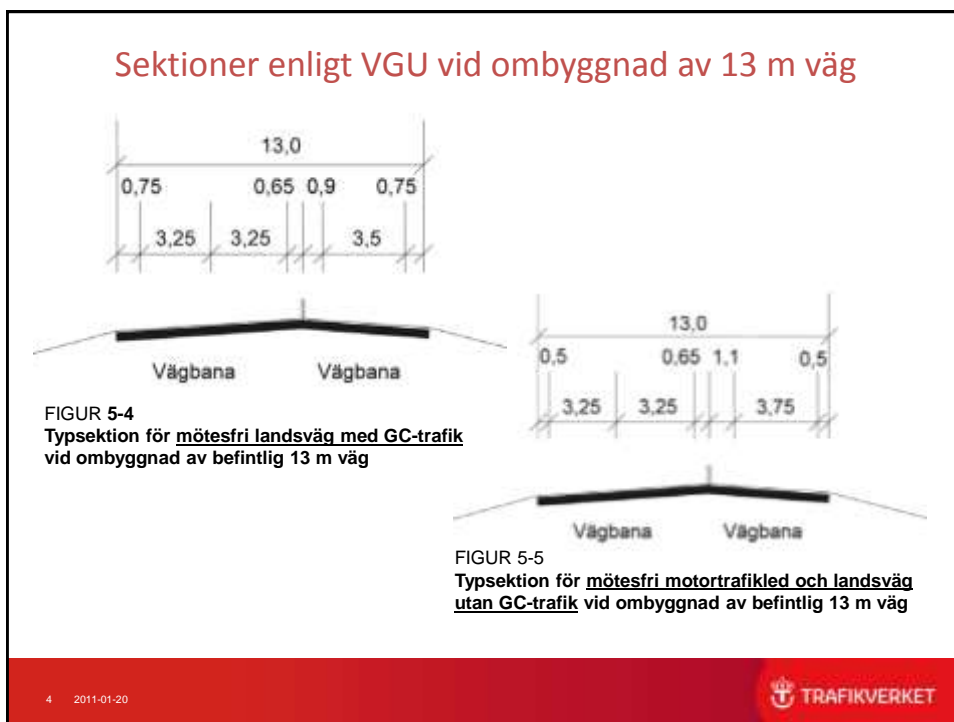
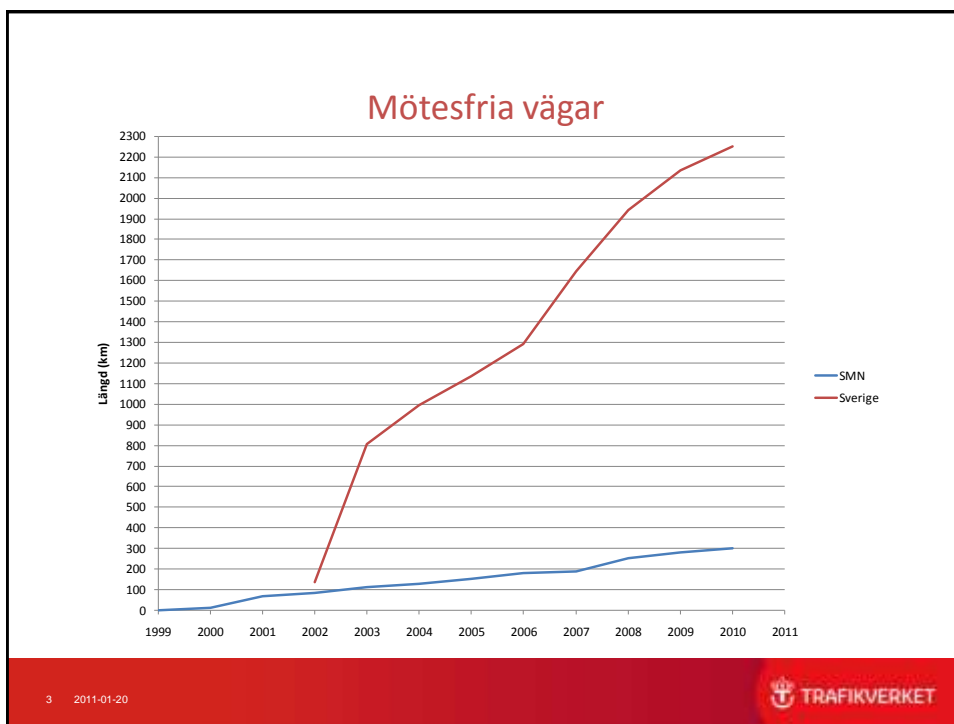


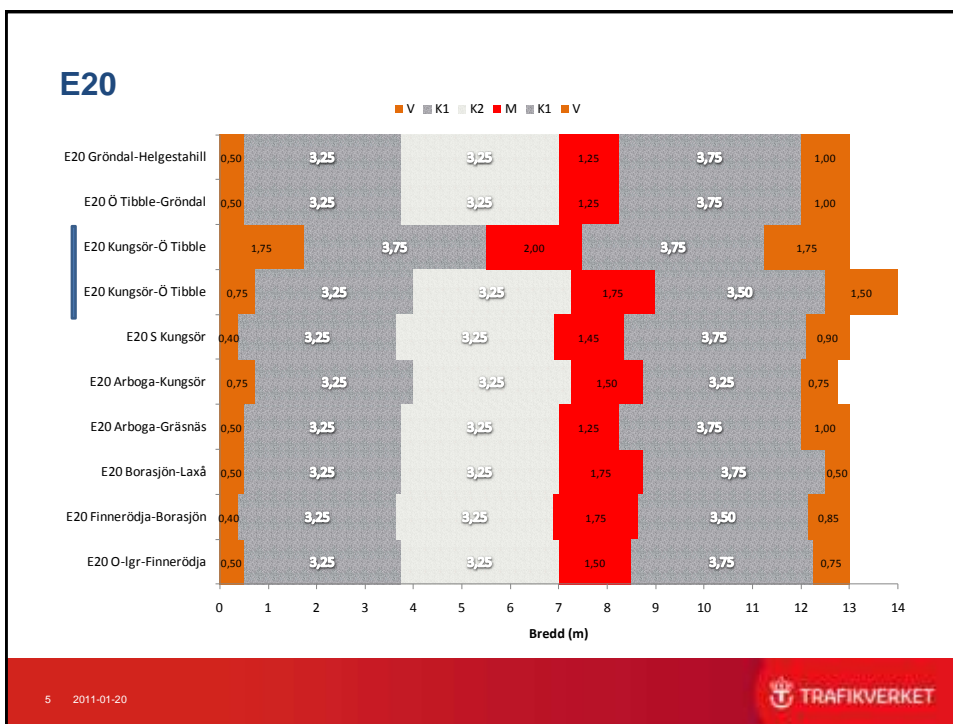
# TRAFIKVERKET



## Mötesfria vägar i Region Mälardalen







### E18 S-länsgräns - Karlskoga

Bodalen-Kojängen V0,75+K3,25+K3,25+M1,75+K3,25+V0,75



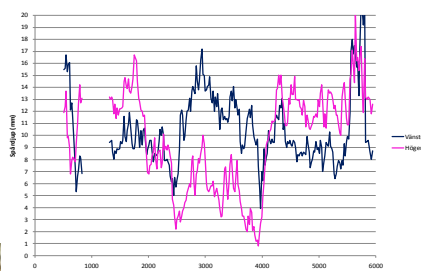
Kojängen-Karlskoga V0,5+K3,25+K3,25+M1,25+K3,75+V1,0



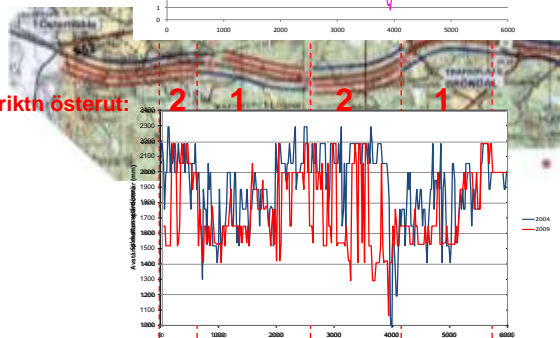
### E20 U-länsgräns - Gröndal

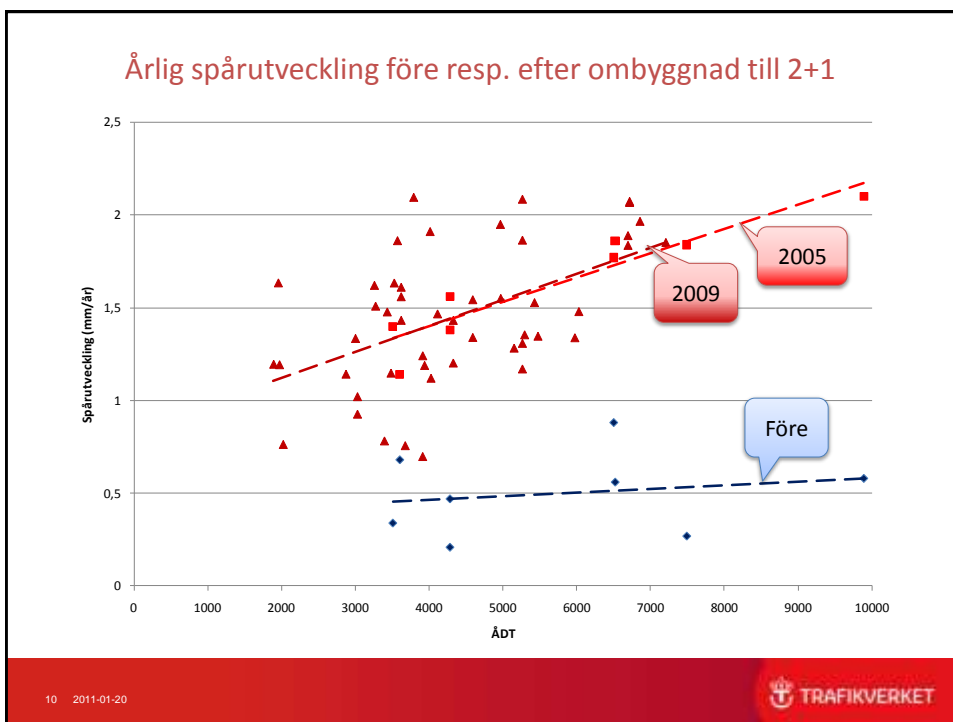
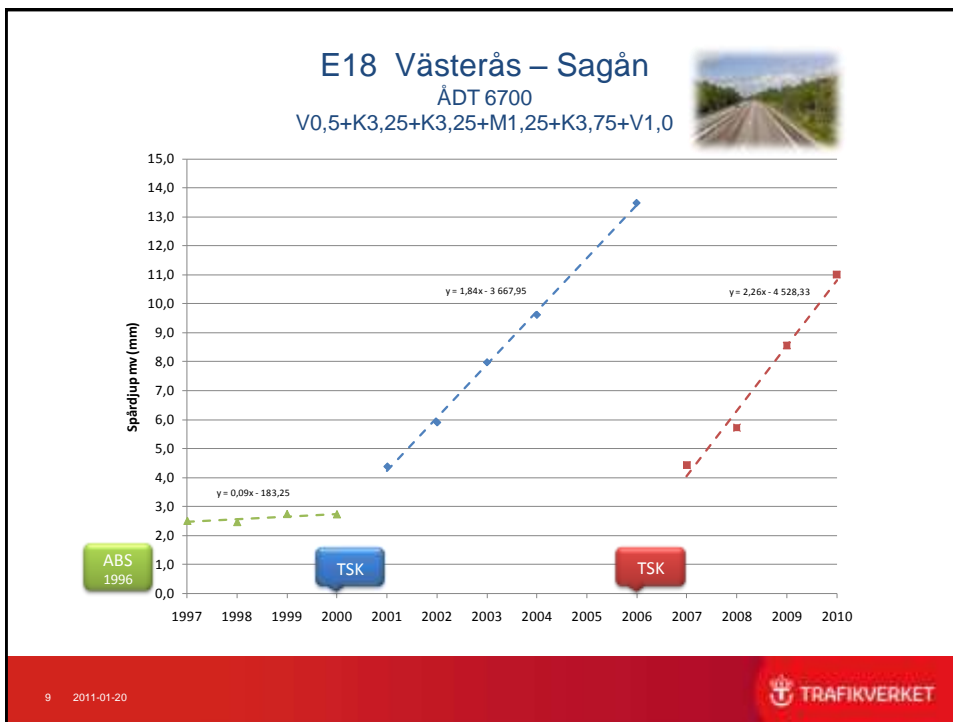
2004

V0,5+K3,25+K3,25+M1,25+K3,75+V1,0

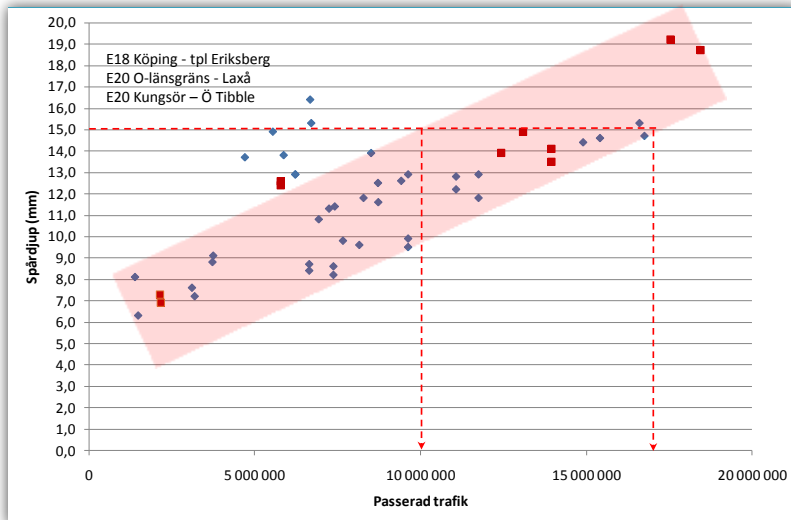


Körfält i riktin österut:

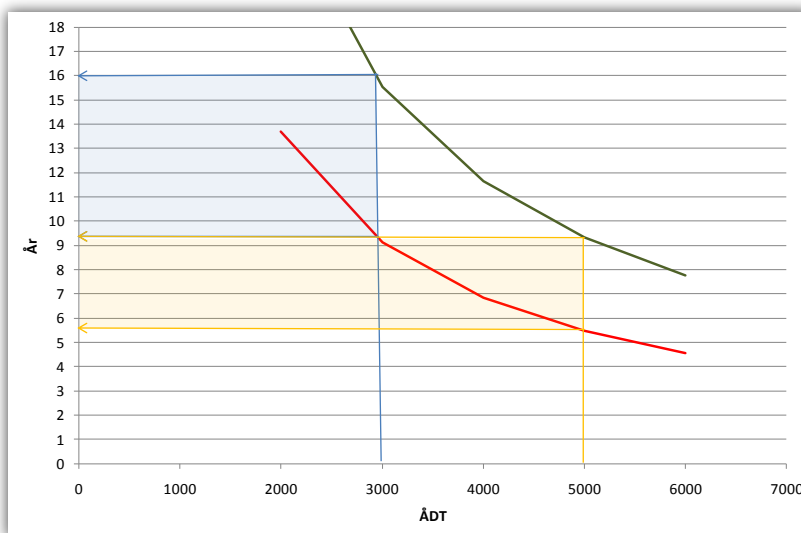




### Spår djup – Passerad trafik

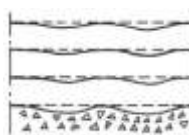
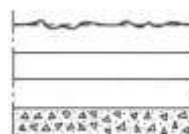
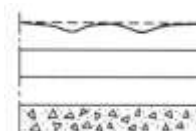


### Uppskattad tid till 15 mm spår



## Orsaker till spår

- Nötning slitlager
- Plastisk deformation i beläggningsslager
- Deformation i obundna lager/undergrund



13 2011-01-20

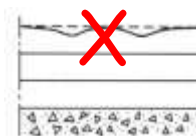
 TRAFIKVERKET

## Vad kan vi göra för att undvika ogynnsam spårutveckling?



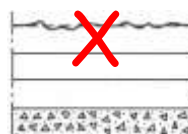
### Välj "rätt" slitlager

Högre krav på nötningsresistens



### Använd stabila material

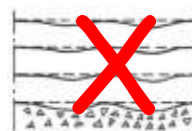
Högre krav på stabilitet i beläggningsslager



### Förstärk vid behov

Minska påkänningar i vägen

*Förbättra material / öka lagertjocklek*



14 2011-01-20

 TRAFIKVERKET

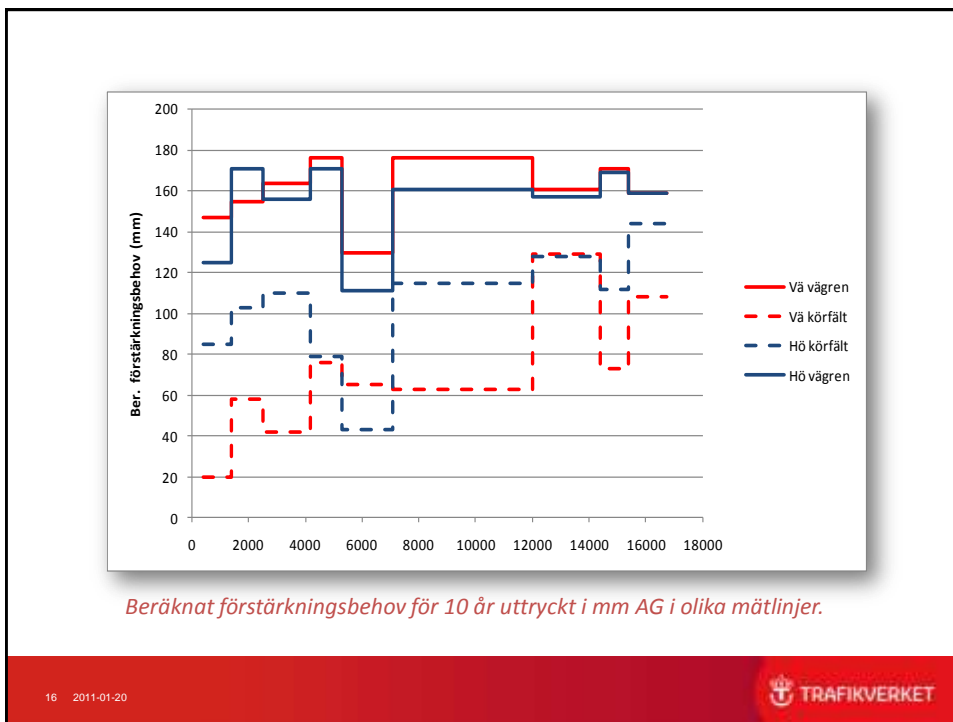
**Rv 70**  
**Enköping – Simtuna**

Bärighetsundersökning  
 Ramböll 2007

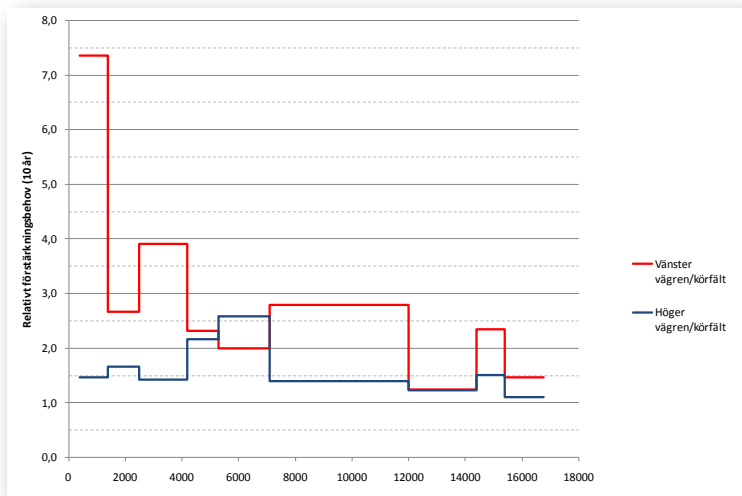
Vägren

Körbana

15 2011-01-20







*Beräknat relativt förstärkningsbehov vägren/körfält, 10 år.*